

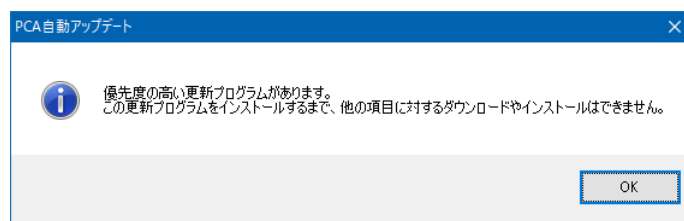
「PCA 自動アップデート」画面に 更新対象のプログラムが表示されないときの確認方法

「PCA 自動アップデート」画面に更新対象のプログラムが表示されない場合、以下の原因が考えられます。

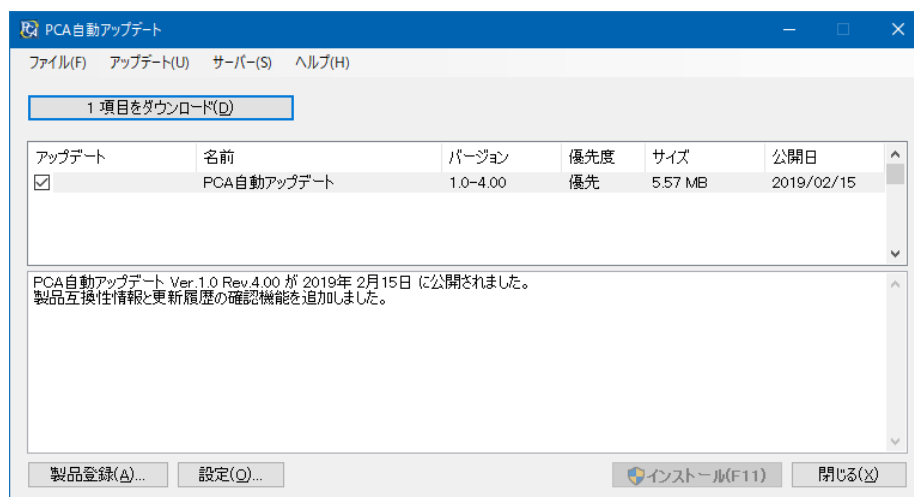
1. 「PCA 自動アップデート」プログラムが古い。
2. 「PCA 自動アップデート」に【製品登録】がされていない。
3. 最新の『PCA DX・X シリーズ』がインストールされている。
4. 【サーバー統合モード】をご利用で、管理者が【アップデート許可設定】で制御している。

1. 「PCA 自動アップデート」プログラムの更新方法

「PCA 自動アップデート」のプログラム自体が更新された場合は、以下のメッセージが表示されます。「PCA 自動アップデート」が最新版でないと『PCA DX・X シリーズ』のアップデートはできませんので、先に「PCA 自動アップデート」をダウンロードしてアップデートしてください。



[OK] ボタンをクリックすると、アップデート画面が表示されますので、アップデートを行います。

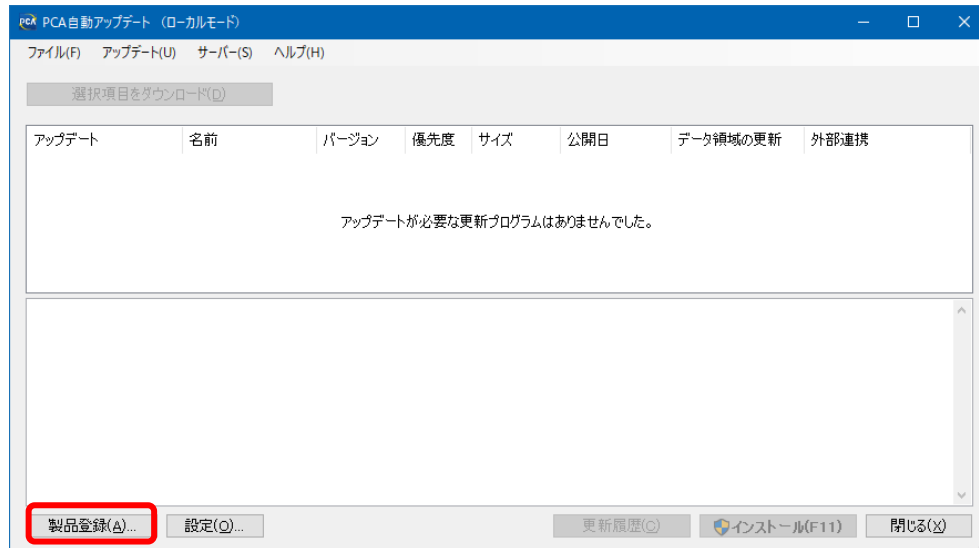


2. 製品の登録がされているかの確認と登録方法

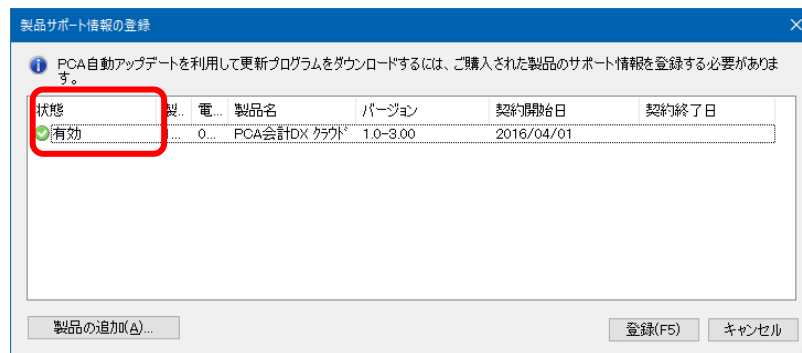
「PCA 自動アップデート」を利用するには、利用する製品の「サポート&サービス会員」に加入し、契約期間中である必要があります。

以下を参考に製品が登録されているかを確認し、登録されていない場合は登録を行ってください。

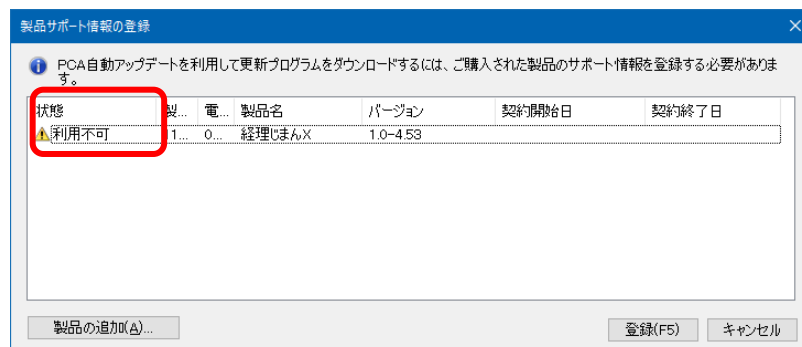
- ① 「PCA 自動アップデート」を起動すると以下の画面が表示されますので、[製品登録] ボタンをクリックします。



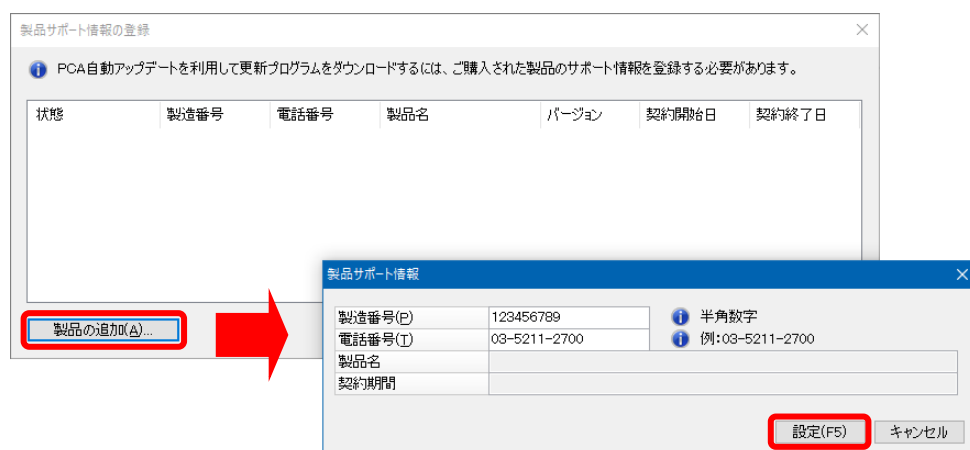
- ② [製品登録] されていて「サポート&サービス会員」の契約期間内の場合、製品名が表示され、状態が [有効] と表示されます。



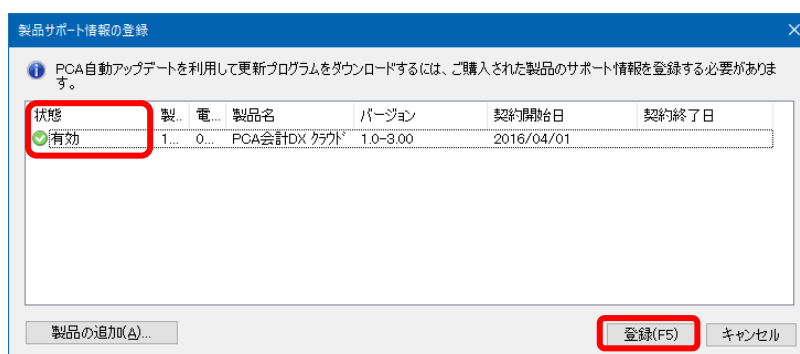
「サポート&サービス会員」の契約が切れている場合、状態は [利用不可] と表示されます。「サポート&サービス会員」へのご加入をご検討ください。



- ③ 登録されていない場合は、[製品の追加] ボタンをクリックして「サポート&サービス会員」に加入している製品の [製造番号] とお客様の [電話番号] を入力し、[設定] をクリックします。



- ④ 製品が追加されると、状態が [有効] と表示されますので、[登録] をクリックします。
複数製品をご利用の場合は、「自動アップデート機能」をご利用になる製品分、操作を繰り返します。



3. 最新の『PCA DX・X シリーズ』がインストールされているかの確認方法

最新の『PCA DX・X シリーズ』がインストールされていると、アップデートの必要がないため、更新対象のプログラムが表示されません。

以下のサイトで『PCA ソフト』の最新リビジョンを公開しておりますので、現在インストールされているプログラムが最新かをご確認ください。

「PCA ソフトの最新リビジョン情報」

https://pca.jp/area_support/index.html

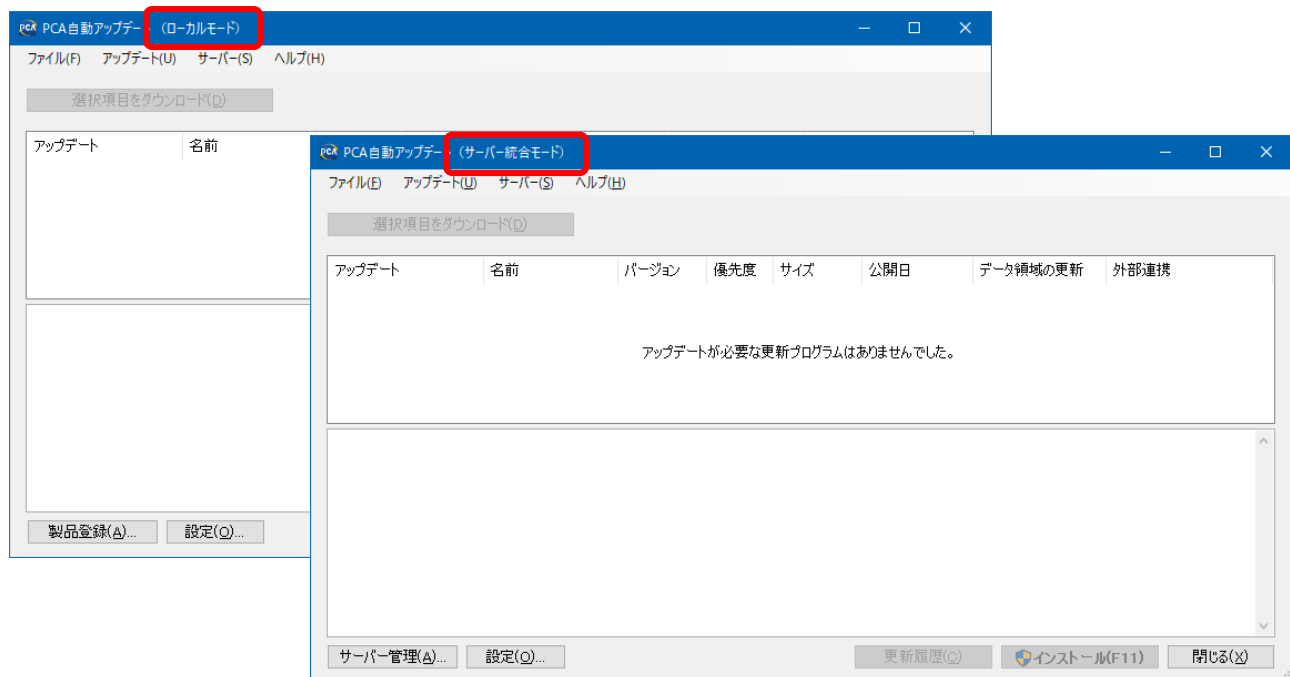
なお、『PCA ソフト』を起動し、メニューバーの「ヘルプ」－「バージョン情報」で現在インストールされているプログラムのリビジョンが確認できます。

4. [ローカルモード] と [サーバー統合モード] の確認方法

「PCA 自動アップデート」には、[ローカルモード] と [サーバー統合モード] があり、[サーバー統合モード] を使用されている場合、管理者が [アップデート許可設定] で制御していると各クライアントに更新対象のプログラムは表示されません。

「PCA 自動アップデート」のタイトルバーで [ローカルモード] か [サーバー統合モード] かの確認ができます。

[サーバー統合モード] をご利用の場合は、「PCA 自動アップデート」の管理者にご確認ください。



[サーバー統合モードの詳細] は、『PCAD X・X シリーズ』のプログラムディスクの [Doc] フォルダ内の [自動アップデート機能について.pdf] をご覧ください。