

PCA DXシリーズへ バージョンアップ

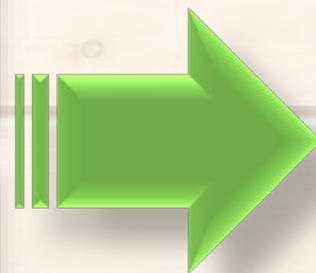
『PCA給与』

『PCA人事管理』

～配布資料～

PCA
給与DX

PCA
人事管理DX



PCA
給与DX
PCA KYUYO DX

PCA
人事管理DX
PCA JINJIKANRI DX



『PCA給与』と『PCA人事管理』

バージョンアップポイントをご案内する2つのソフトについての紹介です。

『PCA給与』

月次の給与計算・賞与計算のほか、算定基礎届や月額変更届の作成、年末調整なども行うことができるソフトです。
給与計算に必要な処理を行うことが可能です。



『PCA人事管理』

従業員の人事情報、履歴情報の管理、公的帳票や労働条件通知書、辞令の印刷を行うことができる人事管理ソフトです。
昇給率検討などのための人事考課機能も搭載しています。



サポート終了のご案内

『PCA給与X』・『PCA人事管理X』をご愛用いただきありがとうございます。
上記製品のサポート終了の日付が迫ってきました。

※メンテナンス終了後は、新しいOSや法改正に対応したプログラム改良が終了します。

※サポート終了後は、サポートセンターへのお問い合わせなどの受付が終了します。

メンテナンス終了	サポート終了
2021.06.30	2021.12.31



「新しいソフトはどんな違いがある？」
「データはそのまま使える？」
などの疑問にお答えします！

『PCA給与DX』の新機能



社員情報のメンテナンス、困った・・・

4月は期首。毎年たくさんの社員が部署異動するからマスター変更が大変！

育児休暇に入る社員がいるから、
来月の給与明細書からは社会保険徴収を免除しなきゃ！



**そんなお困りごとは
この機能で解決!!**



労働保険料の計算、困った・・・

労働保険の年度更新は年一回の作業なんだけど、
会計上、毎月の会社や従業員の負担額を把握する必要がある。

電卓で計算して算出してはるんだけど、いい方法はないのかな？



**そんなお困りごとは
この機能で解決!!**



『労働保険一覧表』で解決！

労働保険料・一般拠出金の確認、事業主負担分の確認が可能です。

支給回を指定して集計が可能のため、ひと月あたりの負担額の確認にも役立ちます。

集計対象は、累計以外に支給回の指定が可能です。

条件指示

出力の種類
 画面(W) 印刷等(P)

集計対象(I)
 給与 賞与 累計

支給回指定(S)
 給与 1回目 1月分

雇用保険(L)
 00 共通雇用保険

雇用保険区分(H)
 一般 建設 その他

保険料率(A)
 労災保険料率 : 3.000/1000
 雇用保険率(被保険者+事業主) : 9.000/1000
 一般拠出金率 : 0.020/1000

項目パターン(K)
 労働保険一覧表 設定...

出力方法(Y)
 項目を横に出力する

出力詳細設定(O)
 算定基礎額を出力する 保険料(被保険者+事業主)を出力する
 被保険者を出力する 事業主を出力する

社員/部門(B)
 社員... 指定なし
 部門... 指定なし

範囲指定(R)
 設定... 指定なし

並び順/合計(N)
 設定... 社員コード
 総合計

起動時にこの画面を表示する

変更...

画面出力(F5) キャンセル ヘルプ(F1)

労働保険一覧表 - P.C.A.商事 株式会社(紹介) 2020年度

ファイル(F) 編集(E) 表示(V) ヘルプ(H)

閉じる 印刷等 プレビュー 集計条件 再集計

集計期間: 1回目給与

労働保険料			労働保険料+一般拠出金		
保険料	被保険者	事業主	保険料	被保険者	事業主
72,293	17,935	54,358	72,416	17,935	54,481

雇用保険料(適用者)		高年齢労働者		雇用保険料(算定対象者)		
算定基礎額	保険料	算定基礎額	保険料	算定基礎額	保険料率	保険料
5,979,114	0	0	0	5,979,114	9.000/1000	53,812
						17,935
						35,877

労災保険料			一般拠出金		
算定基礎額	保険料率	保険料	算定基礎額	保険料率	保険料
6,160,514	3.000/1000	18,481	6,160,514	0.020/1000	123

※ Xシリーズにも搭載している「基礎賃金集計表資料」メニューは、労働保険の年度更新の際に提出する書類の記入時の利用に適しています。

申告や申請処理の、困った・・・

電子申告や電子申請の義務化が進んでいるけど、
今まで紙で処理していたものを電子にて処理するって大変！

申告専用ソフトをインストールして、使い方もマスターする必要あるの？






**そんなお困りごとは
この機能で解決!!**



電子申告・申請機能で解決！

【電子申告・申請】カテゴリに、国税・地方税の電子申告機能、社会保険の電子申請機能が搭載されています。ソフトのメニューから直接送信が可能です。

電子申告・申請	対応内容	
国税	源泉徴収票（直接送信）	
地方税	給与支払報告書（直接送信）	
電子申請	賞与支払届・月額変更届・算定基礎届	
電子申請の照会	(e-Gov API対応)	
電子媒体申請		

安心！お手軽！効率的！

※『PCA給与X』も、国税・地方税の直接送信、社会保険のe-Gov CSV添付方式への対応はしています。

社員の住民税徴収額の設定、困った・・・

5月に市区町村から送られてくる“特別徴収税額通知書”。
この数字を見ながら、給与ソフトに手入力してるけど大変！

6月分の入力が間に合わなかったり、数字を間違えてないかと
毎年ストレスを感じる。



**そんなお困りごとは
この機能で解決!!**



『特別徴収税額通知の受入』で解決！

地方税を電子申告することで、特別徴収税額通知をデータで受け取ることができます。【社員】 - 【特別徴収税額通知の受入】では、そのデータを社員情報の住民税徴収額として取り込みます。

特別徴収税額通知の受入 - PCA年末調整商事（電子申告） 令和03年度

受入データの場所と受入先の月を指定して取り込みます。

受入データ
フォルダの指定(U) |
 サブフォルダを含める

受入先
 6月分・7月分以降 1～5月分

令和3年6月～12月分の住民税額を受け入れます。

詳細設定
 転送エラーが起きても続行する

248文字未満で入力します。フォルダのドロップでパスを自動入力できます。

社員情報の登録

修正 0001 山田 信之助（総務部-総務課）

個人情報 就労・所属 所得税・年末調整 給与 賞与 単価等 保険 **住民税** 通

住民税入力設定(J):

住民税納付先	131016	千代田区	追加...
総括表提出先	131016	千代田区	
住民税入力方法	<input checked="" type="radio"/> 通常入力 <input type="radio"/> 詳細入力		

通常入力(D):

月分	住民税
1～5回目 住民税1～5月分	20,000
6回目 住民税6月分	0
7～12回目 住民税7月分以降	0

取り込んだデータは、社員の“住民税”タブに反映されるため、手入力する手間がなくなります。

『PCA人事管理DX』の 新機能



独自書式を使っているときに、困った・・・

『PCA人事管理』からは出せない自社独自の書類。
ソフトに入れているデータを使って出す書類なんだけど…
手入力やコピー&ペーストでデータを文面に入れて作成するのは手間だ…



**そんなお困りごとは
この機能で解決!!**



『文書テンプレートの登録』で解決！

自社独自のWord文書に社員データを差し込んで、社員毎に印刷・Word・PDFデータを作成できます。テンプレートを作っておけば1件ずつ編集してから出力、という手間を省くことができます。

作成したい文書のWordファイルを読み込み、ソフト内の情報を差し込み設定することでテンプレートを作成可能。
(★マークの情報が差し込み設定された項目)

社員の情報を、指定した項目に反映して文書を出力できます。

社員データの活用について、困った・・・

リクルート情報を出すために、ある社員を例にとってキャリアパスを時系列で出して活用したい。

産業医に、ストレスチェックや過重労働面談の結果を年譜で出したい。



**そんなお困りごとは
この機能で解決!!**



『社員年譜』で解決！

社員の経歴などを年譜形式で印刷・PDF・Excelへ出力できます。見たい項目を独自に配置することが可能で、時系列で出力できるため、社員の経歴を見るなどに役立ちます。

レイアウト選択 (L) メンタルヘルス年譜

レイアウト名 (N) <新規作成>

年齢の出力 (Y) 異動・プロジェクト・資格年譜

個人情報

就労

異動・配属

家族

学歴

休職

給与

教育

履歴

任用

資格・免許

社会保険

住所

派遣

賞罰

退職

レイアウトイメージ

日付	年齢	就労	健康診断	過重労働

レイアウトイメージを確認しながら
時系列で確認したい項目を配置可能。

データはEXCELへの出力も可能。EXCELにて個人情報抜いて
キャリアパスのモデルケースを表示するために活用もできます。

異動・プロジェクト・資格年譜
~ 2020年11月20日

P.C.A.商事 株式会社 (紹介)

所属部門 営業部 (11年 7ヶ月)

年月	年齢	就労	健康診断	過重労働	ストレスチェック
1977年 6月	18				
1978年 4月	19				
1979年 4月	20	入社			
1980年 10月	24				
1984年 3月	25				
1987年 2月	28				
1989年 4月	30				
1999年 6月	41				
11月					

メンタルヘルス年譜
~ 2020年11月20日

P.C.A.商事 株式会社 (紹介)

所属部門 総務部 人事課 (1年 7ヶ月)

年月	年齢	就労	健康診断	過重労働	ストレスチェック
2015年 2月	34				111 佐藤 美千代 総務部 A 時間外労働時間の制限
2016年 6月	35		27 受診 人間ドック 無		
2017年 5月	36		28 受診 人間ドック 無		
11月					111 佐藤 美千代 総務部 B 就業場所の変更
2018年 5月	37		29 受診 人間ドック 有		111 佐藤 美千代
2019年 4月	38				111

共通する新機能



人事情報の管理についての、困った・・・

『PCA人事管理DX』と『PCA給与DX』は別のソフトだからそれぞれでデータのメンテナンスが必要ですよね？

反映するためになんらかの処理は必要だと思いますが…？



**そんなお困りごとは
この機能で解決!!**



給与・人事の自動連動で解決！

『PCA給与DX』と『PCA人事管理DX』は、情報のシームレス反映が可能です。
最初に連動設定をしておけば、あとはマスターを編集するだけです。

項目ごとに自動連動の指定が可能。
「連動しない」と設定し、
必要な際に手動で連動させることも可能。

「社員情報の予約登録」に
反映させることも可能。

連動対象項目の表示色は変更可能。

働き方の変化で、困った・・・

働き方の変化で、部署内でも在宅勤務やテレワークをするメンバーが出てきた。

給与・人事管理ソフトに関する伝達事項を、他のやりとりに埋もれさせず伝えられる方法はないか？



**そんなお困りごとは
この機能で解決!!**



『リマインダー』で解決！

業務予定などをソフト起動時に通知できます。給与明細書の承認依頼をするなど、ソフト担当者同士のコミュニケーションに活用可能です。

伝達事項はタスクとして登録します。

関連するメニューを紐づけたり、コメントを入力することも可能。

タスク詳細

ファイル(F) 編集(E)

閉じる 登録 最新 新規 修正 入力前 複写 添付書類 メンバー チェックリスト 処理 コメント 削除 一覧 ヘルプ

新規

タスク名(N) 承認依頼
1月分の承認をお願いします。振込予定日：1月25日

本文(I)

開始日(S) 2021年 1月 15日 期限(D) 2021年 1月 20日

状態(A) 有効 終了

添付書類:

メンバー: 選択(M)...

ユーザー名 ^ 作業完了日

ABC 作業完了日

PCA

マイメニュー P こみゆ お知らせ **リマインダー** 2 ロック ヘルプ バージョン

コメントを追加する
ABCさんがコメントしました。
1月分の承認をお願いします。
0分前 修正

通知されたユーザーがソフトを立ち上げると、ソフトメイン画面の「リマインダー」が点滅し、コメントも表示できます。

アイコンをクリックするとタスク詳細を表示できます。

処理:
製品 処理
PCA給与DX 給与チェックリスト

1件のタスクが更新されています。(1件のコメント)
承認依頼
ABC『1月分の承認をお願いします。』

グループ企業のご担当者様、困った・・・

グループ企業間が出る、出向者や転籍者の処理。

『PCA給与』・『PCA人事管理』は会社ごとに領域が分かれるから
都度マスター登録が必要ですよね？

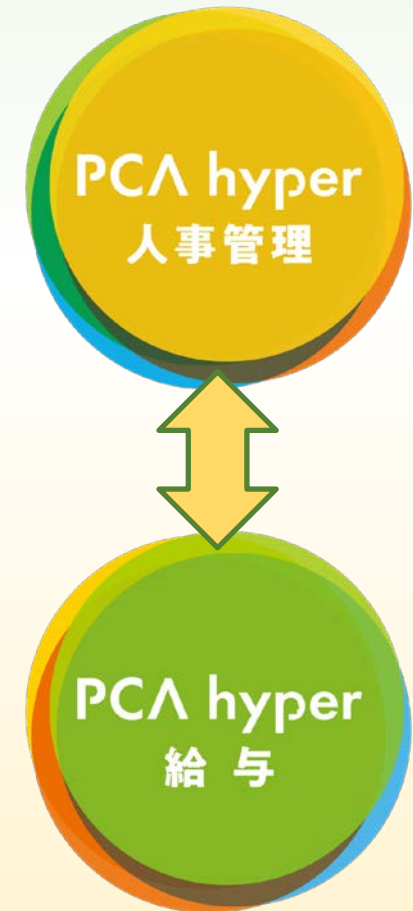
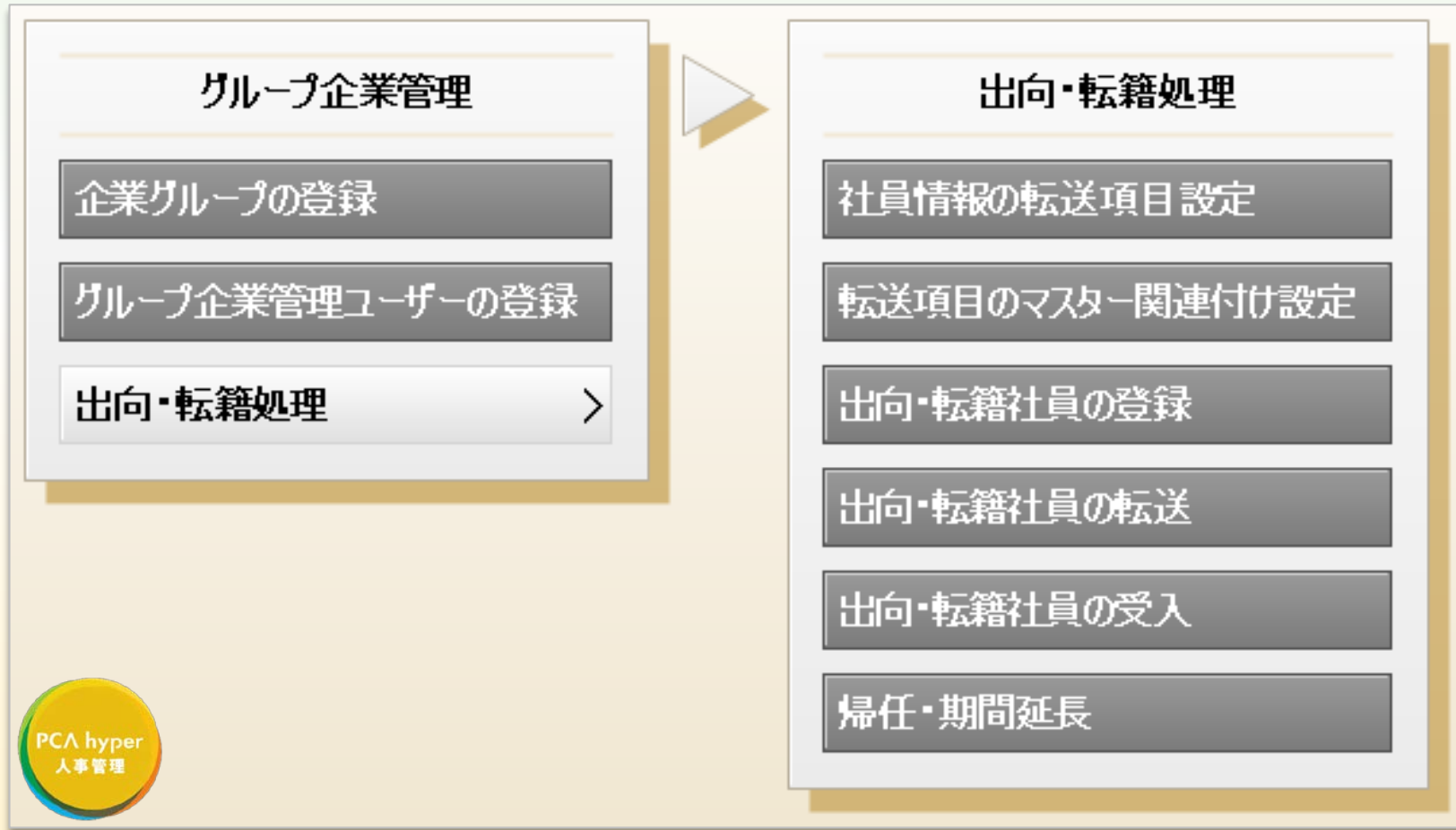


**そんなお困りごとは
この機能で解決!!**



『PCA hyper』シリーズで解決！

『PCA給与hyper』と『PCA人事管理hyper』を連動して使用することで、**出向・転籍を含むグループ企業管理を行うことが可能です。**



出向・転籍機能

『PCA人事管理hyper』にて行った内容が、『PCA給与hyper』に連携されます。

PCA hyper
人事管理

修正 2222 氷川台 有美

社員(A) 0017 氷川台 有美
出向・転籍先会社(Q) 2019 PCA商事 株式会社(子会社)
出向転籍区分(Q) 出向 転籍

基本 出向履歴 出向受入履歴

出向開始日 2019年 8月 1日
出向終了予定日 2021年 8月 1日
契約期間 2年 0ヶ月

就労情報(Ⅱ):
入社日 2019年 8月 1日
本採用日

就労状況 出向状況 出向受入中
勤続年数
除外期間 1年 0ヶ月

採用区分 0:未設定
管理区分 0:未設定
組合区分 0:未設定

出向・転籍先領域にマスター反映できる

PCA hyper
給与

就労・所属 所得税・年末調整 給与 賞与 単価等 保険 住民税 通勤費 有給休暇 支払方法 その他

区分(K) 1:常勤
起算日(Ⅱ) 2016年 4月 1日

有休入力(B):

前年繰越残数			出向・転籍元有給休暇					
所定労働時間	日数	時間	有休可能時間	前回付与年月	前回付与日数	有休日数消化	有休時間消化	有休
8	40.00	0	0	2019年 4月	14.00	0.00	0	

支給回	月分	所定労働時間	有休取得最大時間	付与日数	補正日数	時効		有休消化		有
						日数	時間	日数	時間	
1回目	1月分	8	0	0.00	0.00	0.00	0.00	0.00	0.00	40.00
2回目	2月分					0.00	0.00	0.00	0.00	40.00
3回目	3月分					0.00	0.00	0.00	0.00	40.00
4回目	4月分					0.00	0.00	0.00	0.00	40.00

有給休暇を出向先に引き継げる

集計期間: 2019年 4月 1日 ~ 2020年 3月31日

00 共通雇用保険

事業所 社員 出向受入

コード	社員名	項目名	算定基礎額	保
006-001-2222	氷川台 有美	労働保険料		
		労災保険料	1,087,200	
		一般拠出金	1,087,200	
		労働保険料+一般拠出金		
		労働保険料	1,087,200	
		労働保険料+一般拠出金	1,087,200	

出向者分の労災保険の集計も可能

バージョンアップに向けての、困った・・・

新機能も使えそうだし、バージョンアップを具体的に検討したい。

今使っているソフトのデータは新しいバージョンでも使えますか？



**そんなお困りごとは
この機能で解決!!**



『データコンバート』で解決！

旧シリーズのデータは、「ファイル」－「データコンバート」にて変換可能です。

『PCA給与DX』 『PCA人事管理DX』にて引き続きご利用ください。

【データコンバート対象シリーズ】 8 (V.2) ・ 9 (V.2/R7) ・ X

データコンバート - P C A 商事 株式会社(紹介) 2020年度

データコンバートを開始します。

i このウィザードを使うと、PCA給与8 (V.2) ・ 9 (V.2) ・ XシリーズのデータをPCA給与DX サブスクのデータにコンバートすることができます。

このまま処理を続行する場合は [次へ] を選択してください。

PCAクラウド版、PCAサブスク版にもデータコンバートは搭載されています。ご安心ください。

データコンバート

データコ **hyperシリーズへのデータコンバートは、Xシリーズ以降のデータが可能です。**

i このウィザードを使うと、PCA給与X ・ DXシリーズのデータをPCA給与hyper サブスクのデータにコンバートすることができます。

このまま処理を続行する場合は [次へ] を選択してください。

※仕様の変更に伴い、一部データコンバートされない情報があります。その場合はコンバート後に追加・修正が必要です。

※データコンバート作業の有償サービスをご入用の際はご相談ください。

※万が一に備え、あらかじめデータのバックアップ作業を行ってください。

いよいよバージョンアップ！！！！

最近、PCAクラウドだけでなく、PCAサブスク、というのも耳にするけど。
違いがいまいち分からない。

バージョンアップに向けて個別相談はできる？



そんな疑問に
おこたえします！！



PCAの製品ラインナップ

サブスクリプション

クラウド



オンプレミス



PCAソフトを**定期契約で利用する**サービス
クラウド版・オンプレ版の2パターン

パッケージ

オンプレミス



PCAソフトをパッケージソフトで
購入して利用するサービス

- PCAクラウド・PCAサブスクへは、バージョンアップ価格の設定はありません。
- PCAクラウドに、『PCA給与じまんDX』・『PCA人事じまんDX』のラインナップはありません。
- PCAサブスクは、オンプレミス版のソフトを提供しますが、EasyNetwork版はありません。

サブスクリプションのポイント

サブスクリプションとは、モノを購入するのではなく、利用するために定額料金を支払う仕組みです！

PCAクラウド・PCAサブスクは

初期費用無しでPCAソフトが利用可能

月額契約または年額契約の定額料金だけ！別途の保守料金は不要！

常に最新プログラムが利用可能

追加費用なしで最新プログラム（およびリビジョン）のダウンロードが可能！

パッケージ版と操作性が同等

パッケージ版と操作性が変わらないため、サブスク版へ移行がスムーズ！



基幹ソフトウェアは

購入する時代から利用する時代になりつつあります！

PCAクラウドとPCAサブスクの違い

PCAクラウド



2008年サービス開始
導入実績15,000法人突破！

運用方法

PCとインターネットがあれば、
どこからでも業務が可能

データの保管場所

PCAが契約する
信頼の大手データセンターで管理

契約ライセンス数

インストール台数は無制限
同時接続台数でカウント。
費用を抑えることが可能！

PCAサブスク



2020年7月サービス開始
導入企業、増加中！

運用方法

自社でネットワーク環境や
セキュリティ環境の構築が可能

データの保管場所

自社内で管理、もしくは
外部クラウドを契約して管理

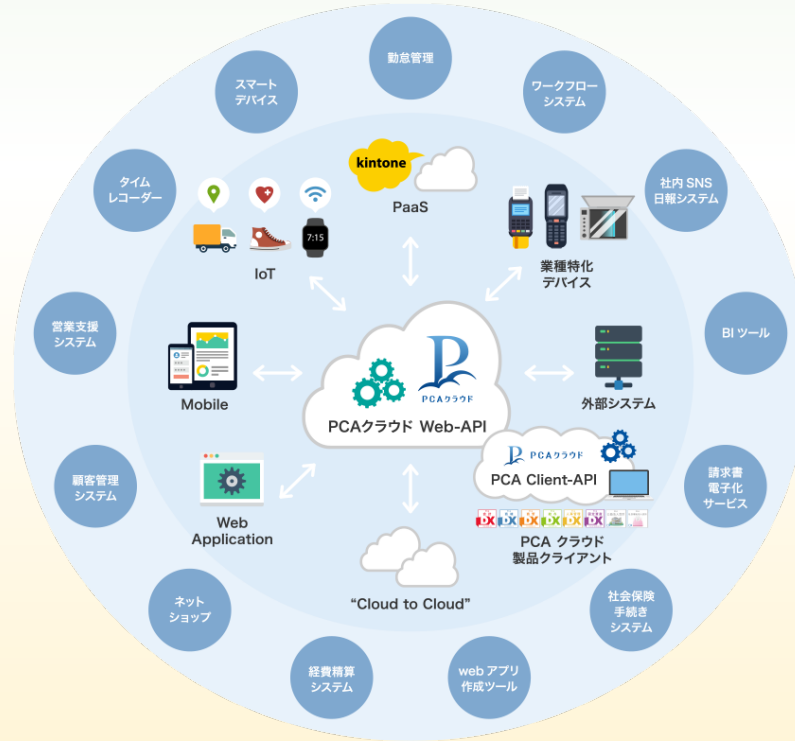
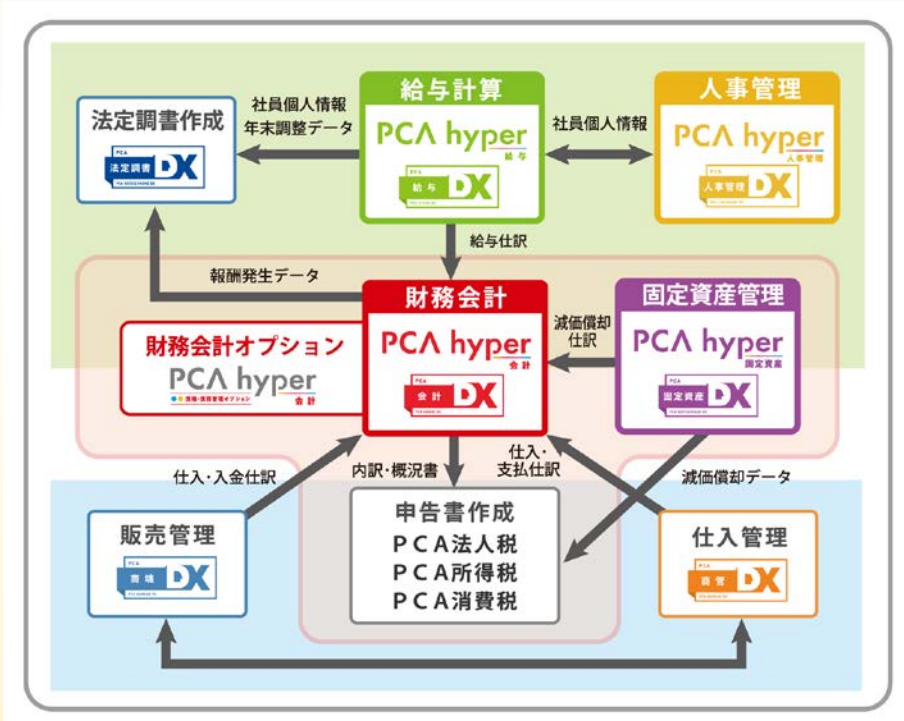
契約ライセンス数

インストール台数でカウント。
全PCAソフトを使い放題できる
コンプリートパックもご用意！

PCAソフトは製品連携に強い！

PCA DX、hyperシリーズは、PCA製品同士はもちろん、APIにて他社製品との連携も実現。

バージョンアップの機会に製品同士の連携についてもご相談可能です。



連携可能な製品については、右のQRコードからご確認ください。



オンライン対応実施中

PCA DX、hyperシリーズのご相談は、オンラインにてのご対応も可能です。
ご相談は、お付き合いのある販売店様、
もしくはPCAまでお問い合わせください。



給与明細書のWeb配信や、年末調整時期の社員からの書類回収に使えるシステムを案内してほしい。

インストール代行をお願いしたいんだけど…
サブスクタイプの案内をお願いしたい… など。

ぜひご相談ください!!

『PCA給与』 導入事例のご案内

帯広ガス株式会社 様

導入の狙い

- ✓ 多種多様な雇用形態で働く社員が多く、その給与計算をミスなく効率的に行いたい。
- ✓ 負荷の大きい年末調整業務を限られた人員で正確に行いたい。
- ✓ 『PCA人事管理DXクラウド』との連携など、将来にわたっても便利なシステムを導入しやすい環境にしたい。



導入の効果

- ✓ 『PCA給与DXクラウド』によって複雑な雇用形態に対応し、給与計算はほぼ自動化。
- ✓ 『PCA給与DXクラウド』の年末調整機能は入力も非常に簡単。計算もほぼ自動化で、作業時間を半減。
- ✓ 『PCA給与DXクラウド』『PCA人事管理DXクラウド』の導入によってAPI連携などが利用できる環境に。労務管理システムや勤怠管理システムとの連携など今後のシステムへの拡張性を高められた。



PCA 事例



PCA導入事例

<https://pca.jp/jirei/>

ご視聴頂き、誠にありがとうございました。

秋田中央交通 ACT アクト中良 interCOM ソフトウェアで「理」と「感動」をー エフワン株式会社
オリエントホテル KTS KURETAKESO 霧島国際ホテル 空研工業株式会社 空研工業株式会社 ノン・マント GlobalKids 株式会社
CONCISE Colantoni 茶寮 医療法人社団 青会会 フジ産ノ門産部外科病院
株式会社 千秋庵 DAYDO EVERYDAY NEW ー DAYDO WBF resort 株式会社 長理士法人
toyoko-inn.com TASC TOYOTA ACCOUNTING SERVICE CO. HINOIWA ヒノキヤグループ
ハチちゃん堂 Consulting Office Brain 株式会社 北海道社会事業協会
HORIPRO 株式会社 月寒あさひ本舗 株式会社
maiko 株式会社 ミカワコピー販売株式会社 都 都タクシー株式会社
myoen.co.jp montedio YAMADA