



PCAクラウド

ワークスタイル変革を容易に実現できる
PCAクラウド

ピー・シー・エー株式会社

攻めるなら、経理から。

PCA

会社紹介



【商号】 ピー・シー・エー株式会社 PCA CORPORATION
【本社所在地】 〒102-8171 東京都千代田区富士見1-2-21 PCAビル
【資本金】 8億9040万円(平成26年12月：株式東証一部上場)
【創業】 昭和55年(1980年)8月1日
【事業内容】 コンピューターソフトの開発および販売
【関連会社】 株式会社ケーイーシー
ナゴヤピーシーエー株式会社
クロノス株式会社(勤務管理ソフト・タイムレコーダーシステム開発・販売)

PCAイメージキャラクター

経理部
宮下 純一



事業所名	住所	連絡先
本社・東京支店	〒102-8171 東京都千代田区富士見町1-2-21 PCAビル	03-5211-2700
札幌営業所	〒060-0005 北海道札幌市品川区中央区北5条西2-5 JRタワーオフィスプラザさっぽろ13階	011-251-0231
仙台営業所	〒980-6009 宮城県仙台市青葉区中央4-6-1 住友生命仙台中央ビル(SS30)9階	022-266-7263
関東営業所	〒330-0854 埼玉県さいたま市大宮区桜木町1-7-5 ソニックシティビル29階	048-650-6733
横浜営業所	〒220-6208 神奈川県横浜市西区みなとみらい2-3-5 クイーンズタワーC棟8階	045-263-9811
静岡営業所	〒422-8067 静岡県静岡市駿河区南町18-1 サウスポット静岡14階	054-266-3480

事業所名	住所	連絡先
名古屋支店	〒460-0002 愛知県名古屋市中区丸の内3-22-24 名古屋桜通ビル7階	052-253-6480
北陸営業所	〒920-0856 石川県金沢市昭和町16-1 ヴィサージュ3階	076-232-6655
大阪支店	〒530-0011 大阪府大阪市北区大深町4-20 グランフロント大阪タワー17階	06-6485-5911
中四国営業所	〒700-0024 岡山県岡山市北区駅元町15-1 リットシティビル4階	086-800-1001
広島営業所	〒730-0011 広島県広島市中区基町11-13 合人社広島紙屋町アネクス5階	082-212-0437
九州営業所	〒812-0013 福岡県福岡市博多区博多駅東2-6-1 九勸筑柴通ビル8階	092-411-4981

攻めるなら、経理から。

PCA

働く場所を選ばないPCAクラウド



PCAクラウド

PCA 会計 DX
PCA KAIKEI DX

PCA 商魂 DX
PCA SHOKON DX

PCA 商管 DX
PCA SHOKAN DX

PCA 給与 DX
PCA KYUYO DX

PCA 固定資産 DX
PCA KOTEISHISAN DX

PCA 法人税

自宅で



カフェで



出張先で



出先で

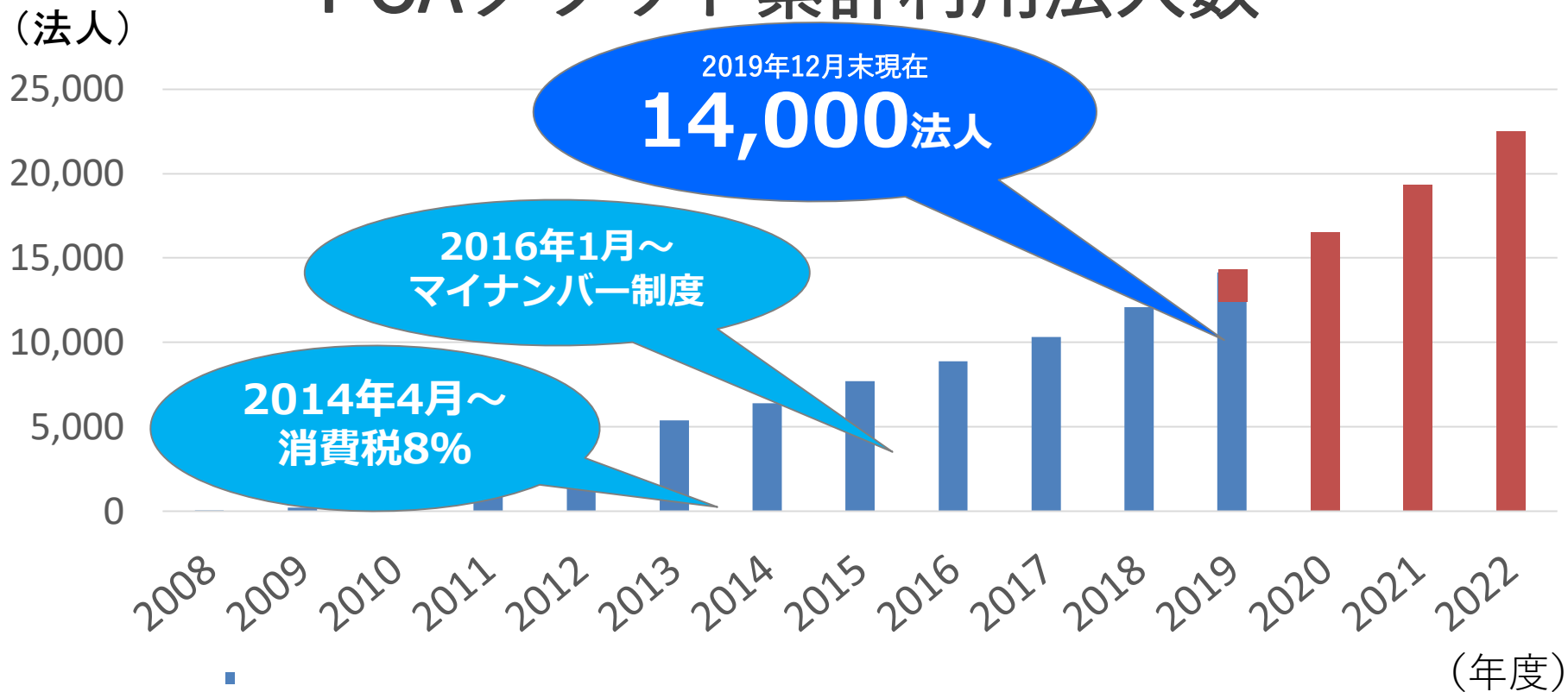


攻めるなら、経営から。

PCA

PCAクラウドの実績

PCAクラウド累計利用法人数



■主な選定理由

- ・他システムとのデータ連携
- ・運用コストの削減
- ・サーバーの削減
- ・グループ会社間での運用
- ・SOC1対応

PCAクラウド「つながる」「ひろがる」



Let's connect with API

40超のシステムと連携！

X'sion クロッシオン 法人向けメンタルヘルスクラウドサービス infinity メンタルヘルスケア for PCA

メンタルヘルス対策プログラム ALART オフィスステーション 年末調整ステーション

労務ステーション

nanoty

@TOVAS

Talent Palette
タレントパレット

はたらく人のワクワクをクリエイトする。
あしたのチーム

Power BI

WingArc 1ST

BIGLOBE
クラウドホスティング

請求管理ロボ

Victory-ONE G
入金回折自動化システムソリューション

NIFTY Cloud
ニフティクラウド

MoneyLook

collaboflow

楽楽精算

楽!
ラクス

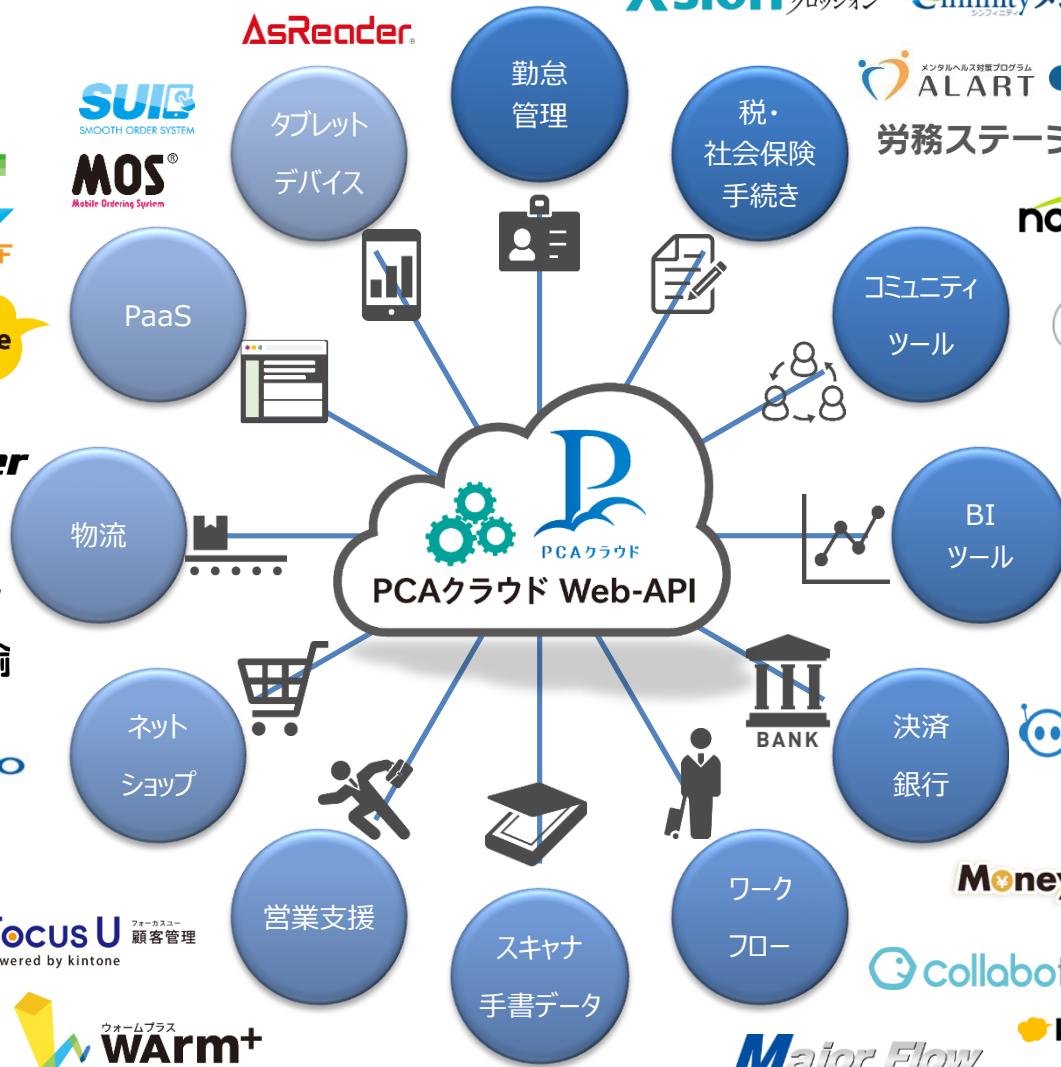
kintone 経費精算 for PCA

攻めるなら、経理から。

Major Flow

K-Apps 旅費交通費精算 with 乗換案内Biz

PCA



AsReader

BCPOS

SUIE
SMOOTH ORDER SYSTEM

MOS
Mobile Ordering System

First POS

CEL F

FUJITSU

kintone



RealChecker

送り状発行システムB2クラウド

ヤマト運輸

MakeShop by GMO

salesforce x EVERNOTE Business

Focus U
フォーカスユー 顧客管理
powered by kintone

EX-TRADE
for Cloud

NICE 営業物語
on kintone

ウォームプラス
WARM+

使えるクラウドDB for SFA

CamiiApp

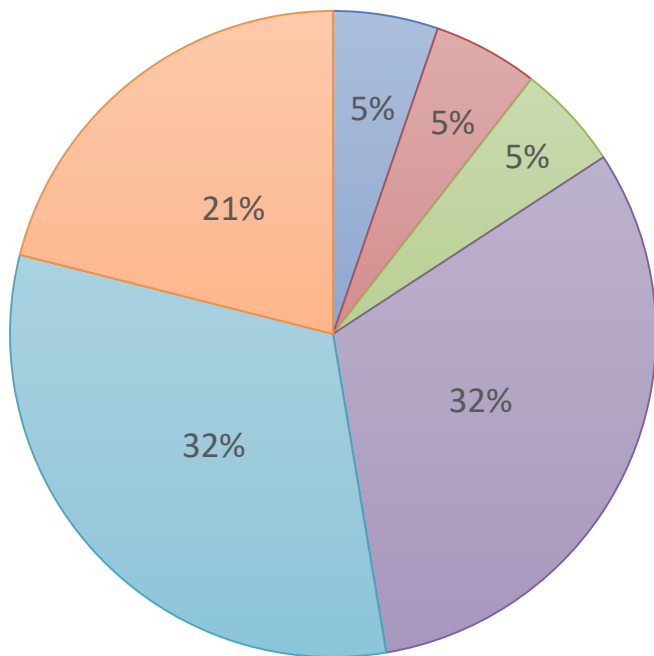
A Data Usability Company
アンテアハウス

PCAのワークスタイル変革

PCA外勤職の課題

課題：外勤職の労働時間の削減

状況：月平均38時間の残業があった（1日約1.5~2時間）
 夕刻の仕事終了後、事業所に戻っての残業があった（移動時間の無駄）
 事業所に戻らないとできない仕事が多々あった

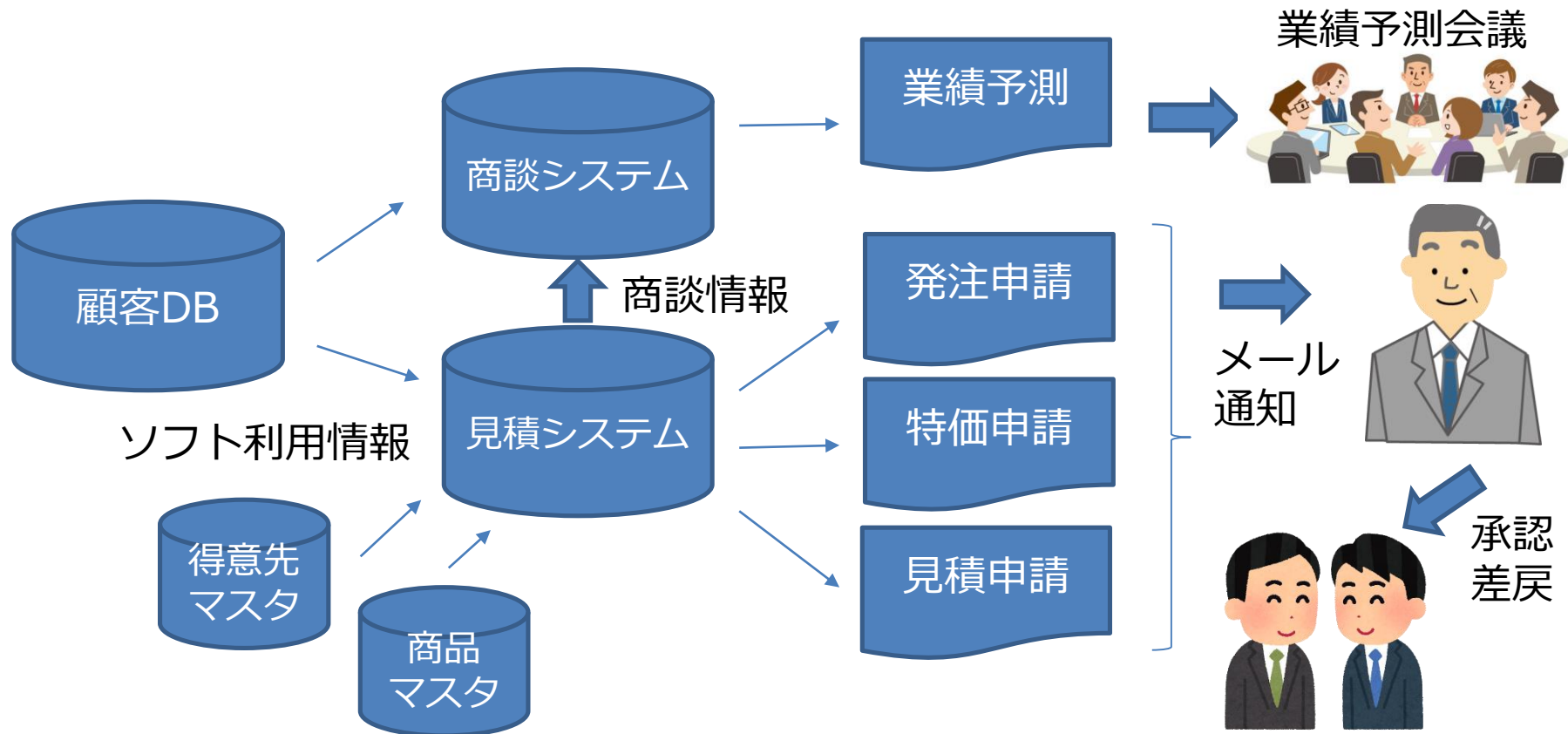


- メール確認・返信
- 提案資料作成
- 申請関係
- 商談対応
- 得意先訪問
- 見積作成



業務	外出先実施業務	実施ができていない理由	外部要因
メール確認・返信	実施済		低
提案資料作成	実施済		低
申請関係	未実施	領収書等の原本での精算が必要	低
商談対応	未実施	お客様との関連	高
得意先訪問	未実施	お客様との関連	中
見積作成	未実施	システムの問題	低

見積関連業務のシステム改善



システム間の連携は、CSVでは働き方改革の効果が薄くなります
今後は、APIでの連携が主流です

制度や業務内容の変更

時間外労働の制度変更

営業手当の撤廃、月間30h以上の残業は社長決裁

直行・直帰の推進

担当エリアを自宅近辺に
都内・千葉・つくばにコワーキングスペース
電子帳簿保存実施による領収書の原本精算廃止
ネットプリントサービスの導入
スラックの導入によるホームミーティング

働く環境の改善

ドレープの導入（集中による作業効率・秘匿性の高い業務）
BOXの導入（Webセミナーによる講師の移動負担軽減）
来客者向けフリーワークスペース
フリースタイル実施
（夏場、退勤後の行動）



働き方改革関連法への対応

打刻端末

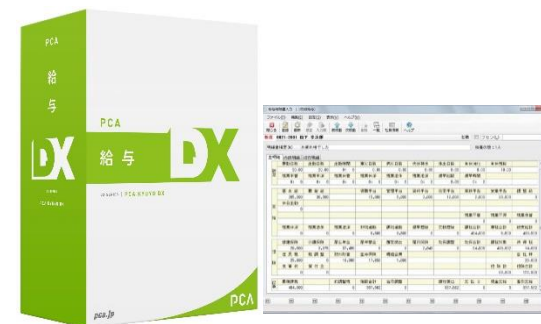


勤怠管理ソフト



員コード	規定	勤務区分	事由1	出勤	退勤
加 沙介	00	通常		7:25	19:17
本 岸菜美	00	通常		8:24	21:48
田 歩夢	00	通常		9:56	19:03
日 藤海	00	通常		-	-
石 龍二	00	通常		-	-
藤 純子	00	通常		8:15	19:38
美穂子	00	通常		8:45	21:40
田 博之	00	通常		8:50	20:49
山 真司	00	通常		8:52	19:15
引 未入	00	通常		8:48	23:11
中 由紀	00	通常		8:42	20:00
山 琴風	00	通常		-	20:36

給与計算ソフト



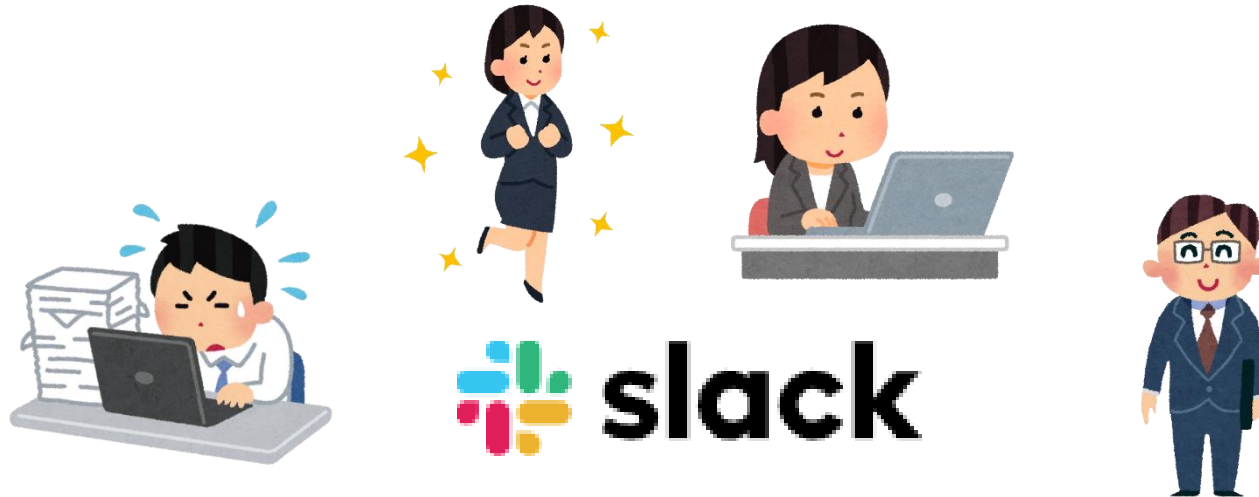
従業員と上長へ残業と有休を自動通知

残業や有休取得のアラートが自動で
発信されるので、管理が楽になりました

外出先で打刻や残業申請もできるので
適正な時間管理が実現できました



スタッフ間コミュニケーションも改革



slackで部門や拠点の壁を越えて、会話を！

新人研修について

製品販売推進について



新人研修について.docx
15 kB Word 文書

@channel
お疲れ様です。現在、PCAの社内ツールについてのまとめ資料を作成しております。社内ツール(特にWebToolやノーツ)の使い方がわかりにくいという話も聞いているため、簡単にまとめられればと思っています。調べる際に困ったことなどを例題として作成していると思うので、現場に出るようになって困ったことのある意見をください！

資料の作成等ありがとうございます。
例題になることではないかもしれませんが意見を述べさせていただきます。

実際に研修では戦略企画DBや知識DB、販促管理など、誰がどういう意図で作成しているかという説明はありませんでした。なので、デモデータが欲しい！となったときにどこを開いてなを見ればいいのかわかりませんでした。極端にいうと、どこ？ノーツ？別のツール？くらいに思っていたと思います。ノーツにすべて情報があることすら認識していなかったような気がします。

なので、ノーツに社内共通の情報があることをまず教えてほしいということと、実際に営業の方がよく使うフォルダの

昨日

員成くろ。そして、産口特有の熱も承知ありがとうございます(^)

賛成です

Polly アプリ 10:20
今後も就業管理を販売推進されますか？

はい | 40% (4) | いいえ | 40% (4)

わからない | 20% (2)

Total Votes: 10

PCAワークスタイル変革結果

残業時間



38時間



24時間

固定残業制から1分単位での残業計算へ変更



会社全体での賃金コストは若干のダウン

PCAクラウド導入企業事例



弊社お客様事例



PCA 攻めるなら、経理から。 **PCAクラウド 導入事例**

PCAクラウド Web-API

『PCA会計DXクラウド』×『CELF』で膨大な出金伝票の電子化・効率化に成功。全国の支店の小口現金処理をスマート化し、保管スペースも削減。

アエラホーム株式会社

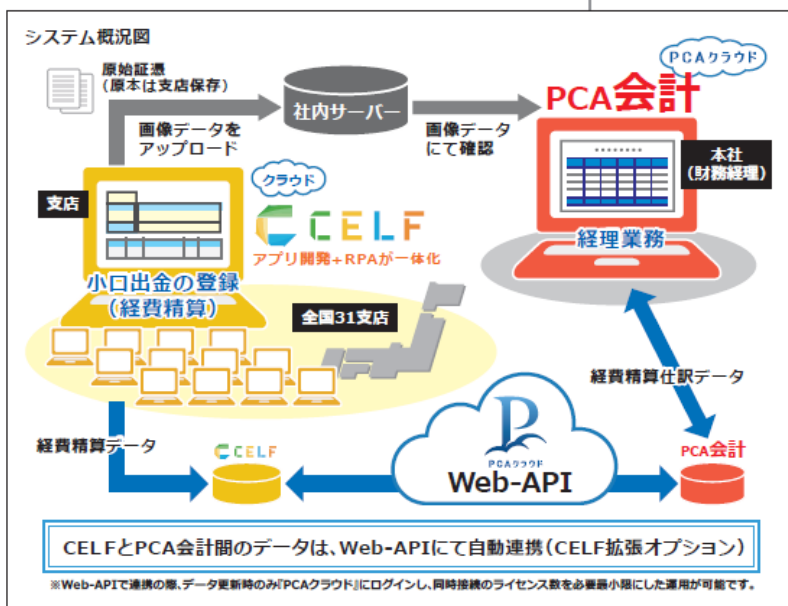
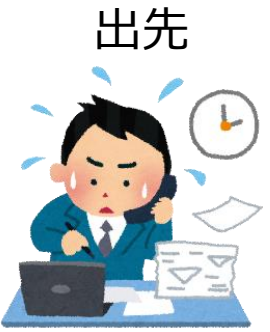
外資W断熱工法×自由設計によって、省エネでエコロジックかつ地主のライフスタイルに最適な住まいを提供しているアエラホーム株式会社。同社の「職場設計の事」には現代人が住まいに求める要素が反映されており、業績も順調に拡大し、2018年秋からはFC事業への本格参入も開始した。日本全国に支店が広がる中、課題となっていたのが各支店での小口現金の伝票処理だった。その課題を『PCA会計DXクラウド』と『CELF』の連携によって同社は確実に解決している。

アエラホーム株式会社様

- 所在地（東京本社）：東京都千代田区九段南2-3-1
- 設立：1984年12月
- 従業員数：315名
- 主業種：建設業
- 事業内容：木造注文住宅の企画・設計・販売・施工・保守

導入システム

- PCAクラウドプリペイドプラン (Type12 9CAL)
- ・PCA会計クラウド
- PCAクラウド Web-API ※2
- CELF 30CAL ※1





弊社お客様事例



PCA 攻めるなら、経理から。 PCAクラウド 導入事例



1,000名近い従業員を抱え、東証上場も果たした強い企業。『PCA給与DXクラウド』×年末調整ステーションの連携サービスで、急成長に適應できる社内システム環境に

株式会社 一家ダイニングプロジェクト

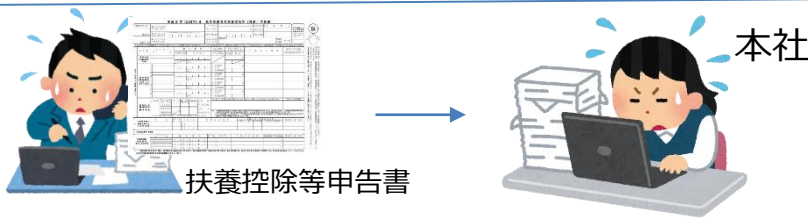
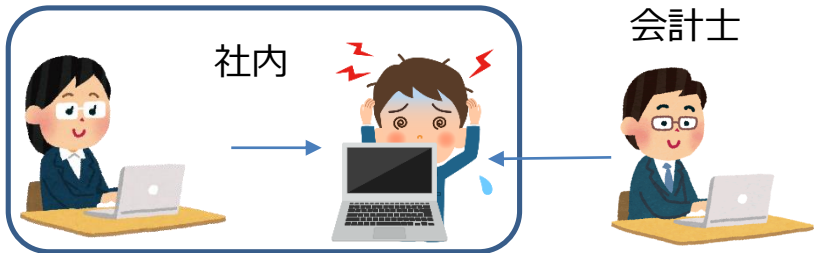
「こだわりも一家」「舞台屋 博多劇場」等の飲食店の運営、ブライダル事業「The Place of TOKYO」の運営をする株式会社一家ダイニングプロジェクト。1997年に「くいどころバー 一家(現:こだわりも一家)」を本八幡にオープンして以来、店舗だけでなく、“おもてなし”に関わる様々な業務も増やし、さらにウェディング事業にも参入。会社の規模が飛躍的に拡大する中で、確実な会計・給与処理を行うために選んだのがPCAだ。1,000名を優に超える従業員を抱えた人気フードビジネス企業において、何が課題となり、PCAでどのように解決できたのかを得た。

株式会社一家ダイニングプロジェクト様

- 所在地（千葉本社）：千葉県市川市八幡2-5-2
- 設立：1997年10月
- 従業員数：1,128名
- 事業内容：多業種飲食店経営／ブライダル事業
- 店舗数：直営56店舗／婚礼施設1

導入システム

- PCAクラウド プリペイドプラン (Type12 7CAL)
 - ・ PCA 会計 クラウド
 - ・ PCA 給与 クラウド
- 年末調整ステーション ※1



システム概況図

PCA給与クラウド

勤怠データはCSVで取り込み

1,000名近い従業員の給与計算を、3日間で実行

PCA会計クラウド

飲食事業、ブライダル事業。あるいは店舗別、エリア別など部門別管理を実行

部門別管理

ワンクリックで『PCA給与』へデータ移行

年末調整ステーション

PC・スマホから直感的操作で帳票作成

年末調整ステーションとの連携で、従業員はスマホやPCから申告データ入力

【店舗】以前は繁忙期と用紙回収が重なっていたが、回収の手間がなくなり、本業に集中できる

【管理側】以前のように、用紙回収に追われず管理側は、従業員の回収・記入状況を追うことが可能に

弊社お客様事例 T T C株式会社様

PCA 攻めるなら、経理から。

PCAクラウド 導入事例

クラウドAPI

PCA製品の柔軟性を活かして、多品種の在庫管理・販売管理に対応できるシステムを確立。問屋任せにせず自社で在庫をコントロールできる仕組みをつくる。

TTC株式会社



旅行用品や文具用品、製図用品から計算尺まで手掛けているTTC株式会社。とりわけ旅行用品のメーカーとしては国内トップの知名度を誇っており、自社開発による優れた商品力・品質の高さで多くのファンを抱える企業だ。同社はPCA製品によって多品種の商品の販売管理を行っており、いちはやく「PCAクラウド」の価値に気付いた企業でもある。同社代表取締役社長 高橋利典氏自身が率先して効率的なシステム環境を実現してきた。その軌跡と実際の効果を知った。

T T C株式会社様

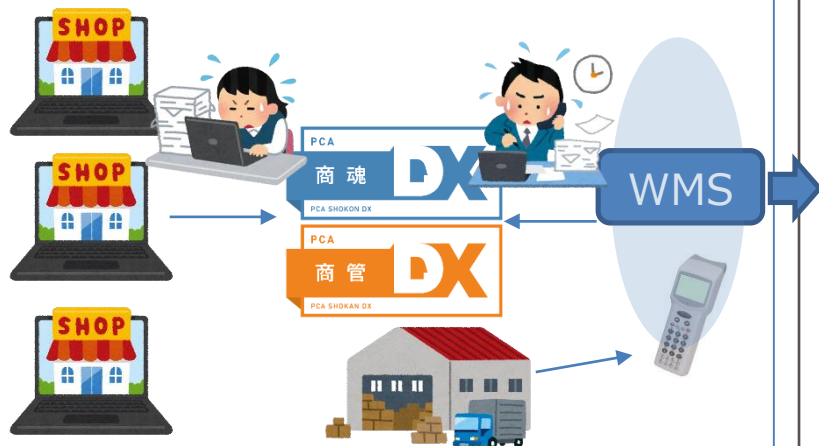
- 所在地（本社）：東京都江戸川区平井2-16-23
- 設立：1954年7月
- 従業員数：100名
- 主業種：旅行用品の製造・卸
- 主要製品：旅行用品・文具・製図用品・計算尺

導入システム

○PCA クラウド インシャル'0'プラン (Type72 48CAL)

- ・ PCA 商魂 クラウド ・ PCA 商管 クラウド
- ・ PCA 給与 クラウド ・ PCA 会計 クラウド

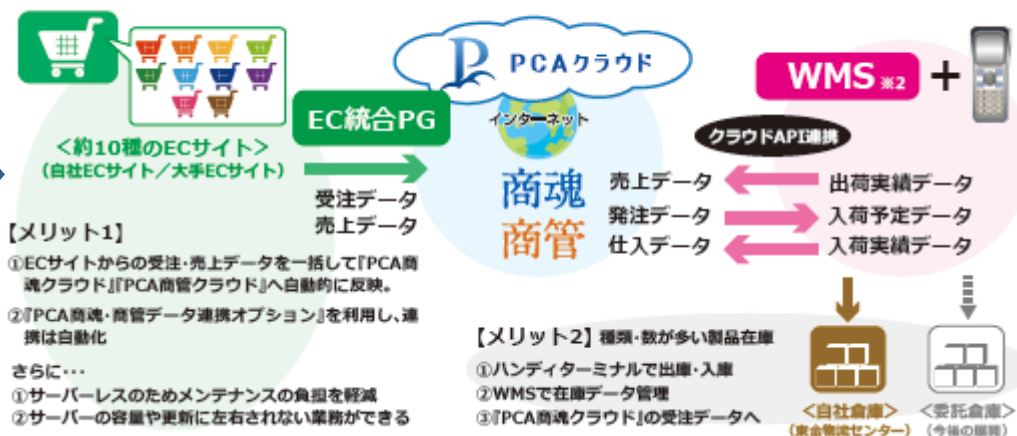
○PCA クラウド API ...



システム概況図

PCA製品の柔軟な連携によって

※2 WMS=Warehouse Management Systemの略で倉庫管理システム/在庫管理システムの意味



PCAソフト導入事例を多数掲載



すべて

会計

販売・仕入・
在庫管理

人事・給与・
勤怠

その他

絞り込み条件

- 提供形態： クラウド パッケージ システム連携
- 業種： 製造 建設 物流 卸売 小売 サービス 情報処理 医療 非営利法人 工業 その他
- 従業員数： 19人以下 20人以上 100人以上 300人以上 500人以上 1000人以上

ピックアップ



株式会社 一家ダイニングプロジェクト

1000名近い従業員を抱え、東証上場も果たした勢いある企業。『PCA給与DXクラウド』×年末調整システムの連携サービスで、急成長に適應できる社内システム環境に

サービス クラウド 会計
 人事 給与 勤怠 API 100人以上



有限会社オフィスオーエー

『PCAクラウド』によって、自社の働き方改革とワークライフバランスの実現にも成功。会計と販売管理の完全連携で決算のスピード化と人的コスト削減も実行。

情報処理 クラウド 会計
 販売 仕入 在庫管理 API 19人以下



一般財団法人 石川県交通安全協会

15カ所におよぶ支部と本部との連結決算処理を『PCA公益法人会計V.12クラウド』で2、3週間も短縮。ユーザーセキュリティと事業別管理の活用で、適正な予算の執行を実現。

非営利法人 クラウド 会計 API
 大規模

こちらから！



攻めるなら、経理から。

PCA

法改正がワークスタイル変革を促す

主な法改正

働き方改革関連法

大法人の社保電子申請義務化

支払調書年間100枚以上の電子申告義務化

年末調整の控除証明書等、電子化

大法人の**税**電子申告義務化

領収書・請求書、データダウンロード保存

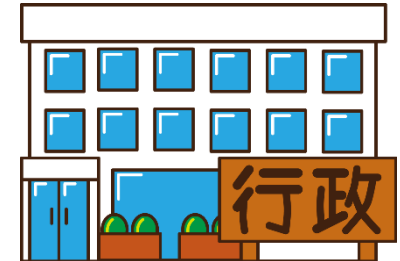
社保電子申請システム連携イメージ

社会保険各種届出作成ソフト



社会保険の全ての届出を
管理・作成

- ①社員マスタを登録
- ②各種資格取得届データが生成
- ③月次給与入力
- ④算定基礎届データが生成



◇注意点

給与計算ソフトと社会保険届出作成ソフトの連動はAPI連動が望ましい。
CSV連動は人的管理負担が大きい。



従業員数が30名以上・従業員の出入りが多い企業向け

支払調書電子申告システム連携イメージ

PGAクラウド

報酬等の支払調書が複数ある場合は、市販の給与ソフトと法定調書ソフトを組合わせて電子申告を行います。



年末調整データ



オンラインでらくらく。
e-Tax
国税電子申告・納税システム

報酬の支払調書

報酬等の支払調書

平成28年分 報酬、料金、契約金及び賞金の支払調書

区分	項目	支払金額	源泉徴収額
原稿料	見出し原稿	1,100,000	110,000
講演料	セミナー講師	1,200,000	120,000

支払人: 高橋 一郎
住所: 大阪府大阪市北区池田町
支払先: ビーシーエー商事株式会社

退職所得の源泉徴収票

退職所得の源泉徴収票

平成28年分 退職所得の源泉徴収票・特別徴収票

区分	支払金額	源泉徴収額
退職所得	1,570,000	31,400

支取人: 高橋 一郎
住所: 東京都千代田区豊土見
支取先: ビーシーエー商事株式会社

不動産関連の支払調書

不動産の使用料等の支払調書

平成28年分 不動産の使用料等の支払調書

区分	物件の所在地	面積	支払金額
借地	東京都墨田区各要橋	120㎡	240,000
借家	東京都墨田区	300㎡	600,000
船舶の使用料	同上	300㎡	450,000

支払人: 東京不動産
住所: 東京都千代田区豊土見
支払先: ビーシーエー商事株式会社

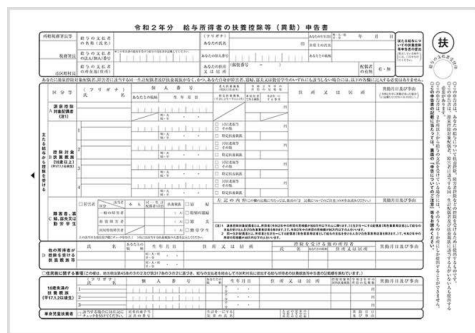
緑項目に手入

攻めるなら、経理から。

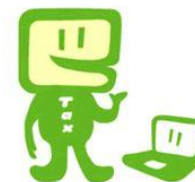


年末調整業務を働き方改革

扶養控除等申告書を紙で集めると・・・



給与計算ソフトへ手入力



オンラインでらくらく。
e-Tax
国税電子申告・納税システム

扶養控除申告書をスマホやパソコンから



PC (Win・Mac)
スマートフォン
(Android・iOS)
全対応

給与計算ソフトへ
データ連動



オンラインでらくらく。
e-Tax
国税電子申告・納税システム

平易な質問形式なので間違いも減ります。前年の情報も残っているので従業員も楽に。

攻めるなら、経理から。

ワークスタイル変革に利用できる 補助金・助成金

2020年IT導入補助金

✓ IT導入補助金

(サービス等生産性向上IT導入支援事業)

バックオフィス業務の効率化等の付加価値向上に繋がるITツール導入を支援
※飲食、宿泊、小売・卸、運輸、医療、介護、保育等のサービス業の他、製造業や建築業等も対象。

〈補助額〉

30万~450万円

〈補助率〉

1/2

〈補助対象〉

バックオフィス業務の効率化や新たな
顧客獲得などのためのITツール導入

※事業計画期間において、「給与支給総額が年率平均1.5%以上向上」、「事業場内最低賃金が地域別最低賃金 + 30円以上」を満たすこと等を申請要件（一部事業者は加点要件）とします。

働き方改革推進支援助成金（仮）

働き方改革を実行するため生産性向上や労働時間短縮に向けた取り組みに関わる経費の75%（※1）が助成されます。

※1 30名未満かつ30万を超える経費は80%
対象経費については

- ①就業規則作成・変更
- ②労務管理担当者・労働者への研修（業務研修を含む）
- ③外部専門家によるコンサルティング
- ④労務管理用機器等の導入・更新
- ⑤労働能率の増進に資する設備・機器の導入・更新**
- ⑥人材確保に向けた勤務間インターバル 取組等

≡ 「効率化につながるなら何でも良い」といったイメージ

働き方改革推進支援助成金（仮）

労働時間短縮・年休促進支援コース（新規）

- ① 36協定の月の時間外労働時間数の縮減
月80時間超の協定の場合に月60時間以下に設定：**100万円**
※月60時間超80時間以下の設定に留まった場合：50万円
※月60時間超80時間以下の協定の場合に、月60時間以下に設定：50万円
- ② 所定休日の増加
所定休日3日以上増加：**50万円**
※所定休日1～2日以上増加の場合25万円
- ③ 特別休暇の整備
50万円
- ④ 時間単位の年休の整備
50万円

勤務間インターバル導入コース

助成対象の取組を行い、新規に9時間以上の勤務間インターバル制度を導入すること

- ・ 9時間以上11時間未満：**80万円**
- ・ 11時間以上：**100万円**

ピー・シー・エー株式会社