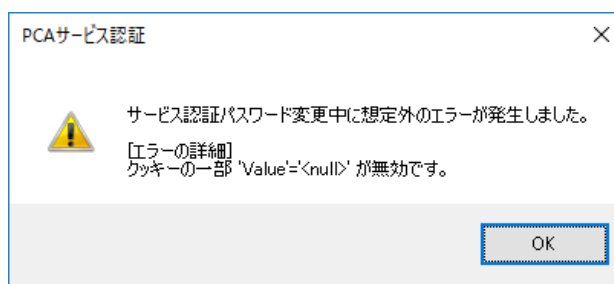


『PCAクラウド』起動時エラー修正プログラム適用方法

HOS602081

◆概要

本誌では、『PCAクラウド』の起動時に下記エラーメッセージが表示される現象を回避するプログラムの適用方法を説明しております。現象が発生しているお客様につきましては、大変お手数をお掛けしますが、本紙に記載の手順に沿って操作を実行していただきますようお願い申し上げます。



◆対象製品

修正プログラムが適用できるのは、下記の『PCAクラウド』です。

- ・『PCA会計DX クラウド』 バージョン1.0、リビジョン2.00
- ・『PCA医療法人会計DX クラウド』 バージョン1.0、リビジョン2.00
- ・『PCA商魂DX クラウド』 バージョン1.0、リビジョン2.00
- ・『PCA商管DX クラウド』 バージョン1.0、リビジョン2.00
- ・『PCA固定資産DX クラウド』 バージョン1.0、リビジョン2.00
- ・『PCA公益法人会計DX クラウド』 バージョン1.0、リビジョン1.10
- ・『PCA社会福祉法人会計DX クラウド』 バージョン1.0、リビジョン1.10

◆注意事項

※アップデートの前に、お客様がご使用のデータを必ずバックアップしてください(データ破損等、万が一の場合のためです)。

※セットアップ実行の際は、誤動作防止のため、『PCAクラウド』、起動している他のソフトを事前にすべて終了させておいてください。

※セットアップは、該当コンピュータの管理者権限 (Administrators) を持つユーザーでログオンして実行してください。

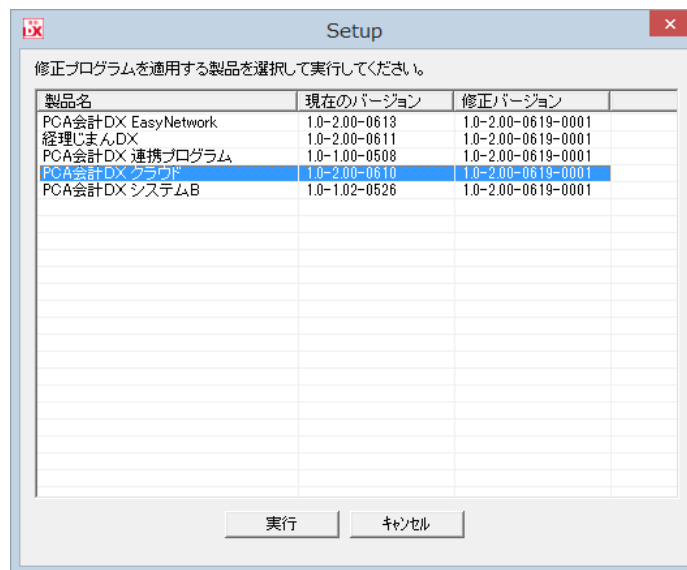
※修正プログラムは上記現象が発生しているすべてのサーバー、クライアントで実行してください。

※画面例は『PCA会計DX』のものを使用していますが、他のソフトでも同様に操作を実行することができます。

◆操作手順

以下の手順に沿って、修正プログラムを適用してください。

- ①修正プログラムのダウンロード後に解凍したフォルダー内の「Setup.exe」をダブルクリックします。
- ②「ユーザーアカウント制御」画面が表示される場合があります。
セットアップを続行する場合は、[はい] ボタンをクリックしてください。
- ③複数エディションをセットアップ済の場合は、適用する製品を選択して、[実行] ボタンをクリックします。



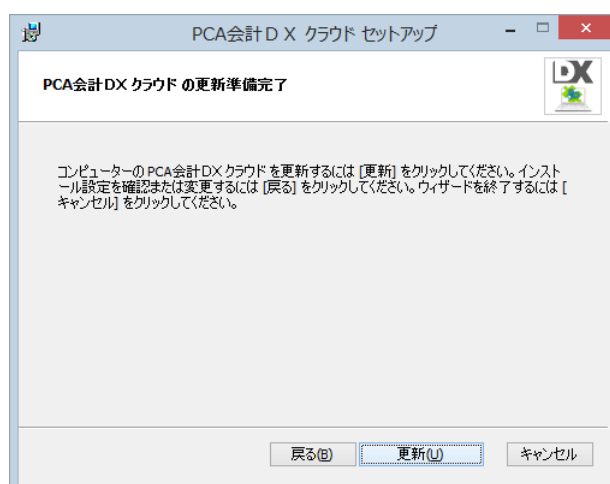
- ④セットアップ開始画面が表示されますので、[インストール] ボタンをクリックします。



⑤そのまま[次へ]ボタンをクリックします。



⑥更新準備完了の画面が表示されますので、[更新]ボタンをクリックします。



⑦以下の画面が表示されると、修正プログラムの適用は終了です。
[完了]ボタンをクリックしてください。



以上